



## KAPCSOLJ LE!

### Cél:

- A gyerekek és a tanárok figyeljenek oda, hogyha nincs szükség a világításra, kapcsolják le a lámpákat.

### A megfigyelés leírása:

Néhány ember nem törődik azzal, hogy égve hagyja a világítást. Nem látják a kapcsolatot az égve hagyott lámpák, a számlák, a széndioxid kibocsátások, a globális felmelegedés között. Amíg kevés az ismeretük, amíg a gondolkodásuk nem változik meg, addig a viselkedésüket sem változtatják meg.

A történelem során az energiához nagyon különböző volt hozzáállás. Régen, ha az emberek fáztak, el kellene menniük az erdőbe, fát vágni, behordani, hasogatni, tüzet rakni és őrizni. E tevékenységek során jobban figyeltek a gazdaságos felhasználásra, munkájuk eredményességére.

A gyerekek színes matricákat készítenek a kapcsolók mellé, melyek mindenkit emlékeztetnek, hogy kapcsolja le a lámpát, amikor nincs rá szüksége.

### Szükséges eszközök:

színes papírok, öntapadó matrica maradékok, esetleg nyomtató, olló

### Szükséges készségek: :

Ollóhasználat, kreatív gondolkodás.

### Melyik tantárgyhoz köthető a megfigyelés:

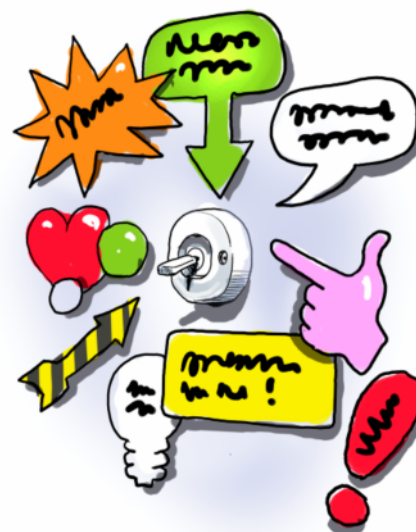
Technika, rajz, informatika

A megfigyelés leírása:	Szükséges idő:
<ol style="list-style-type: none"> <li>1. Indítsuk el a gyakorlatot beszélgetéssel: honnan jön a fény, mikor kell világítanunk, hogyan lesz az elektromosság, hogyan jut el hozzánk? Milyen hatással van a mi áramfogyasztásunk a környezetünkre?</li> <li>2. Egyénileg vagy közösen tervezzenek egy szlogent! Színes, felhívó módon rögzítsék a kapcsolók mellé. Néhány példa: Kapcsolj le ha nincs szükséged rám! Elég a természetes fény! Ha lekapcsolsz engem, bekapcsolod a jövőd! Válasszuk ki a mindenkinek tetszőt!</li> <li>3. A gyerekek rajzoljanak egy humoros képet, ami kapcsolódik a szlogenhez.</li> <li>4. A legjobban sikerült rajzokat tegyük a kapcsolók mellé.</li> </ol>	<p>1 tanóra, technika vagy rajz</p>
<ol style="list-style-type: none"> <li>5. Tájékoztassa a tanári kart és az iskolavezetést, a figyelemfelkeltő alkotások kihelyezéséről!</li> </ol>	<p>Tanítás előtti percek</p>

### Kapcsolódó megfigyelések:

“Villanykapcsolók feltérképezése”

“Energiatakarékos izzók”



### Tanácsok:

Minden esetben óvjuk a falat a sérülésektől. Vagy a kapcsolóra helyezük el a figyelemfelhívó matricákat, vagy az ajtóra. Mindkettőnek van előnye: Ha a kapcsolóra tesszük, kicsi, de találó, ötletes ábrák születhetnek. Ha az ajtóra kerülnek, szem előtt vannak, és nagyobb képet is kirakhatunk.